

PROGRAMME DE LA JOURNÉE

MERCREDI 26 NOVEMBRE 2014

CENTRE DE CONGRÈS DE CAEN

9h **Accueil café**

9h30 - 12h **Ateliers débat** (détail en pages intérieures)

9h30 - 11h30 **Conférence-débat*** à destination des lycéens, apprentis, stagiaires de la formation professionnelle, étudiants, sur le thème de l'engagement des jeunes.
Animation assurée par Philippe Legueltel

12h **Buffet des rencontres**
Rencontre entre les participants et les acteurs du développement durable en Basse-Normandie

14h15 **Ateliers formatifs** (détail en pages intérieures)

16h45 **Fin de la journée**

*50 places disponibles aux autres participants sur inscription.

Ce programme peut faire l'objet de modifications.



ÉVÉNEMENTS ASSOCIÉS

Les partenaires de la Région se mobilisent en lien avec les Assises. Venez les découvrir sur la page internet des Assises :



• Les Rencontres étudiantes de l'IRD2 - **16 octobre 2014**



• Les Rencontres de l'innovation citoyenne
29 et 30 octobre 2014
(siège du Crédit coopératif à Nanterre)

• Journée Culture et Agenda 21
17 novembre 2014
Abbaye-aux-Dames
(journée destinée aux élus)



URCP BASSE-NORMANDIE

• Venez découvrir le Kit Eco logement - exposition au buffet des rencontres



• **Mercredi 26 novembre, 20h**
amphi Pierre Daure de l'Université - projection du film Les p'tits gars de la campagne D'Arnaud Brugier, France 2013 (1h18). Dans le cadre du festival Alimenterre. Tarif spécial pour les participants des assises sur présentation de leur badge 3,50 €



• Formation proposée par l'ARDES « Gouvernance et coopération : animer la vie démocratique dans les associations » **3, 4 et 5 décembre 2014**



• 1^{er} colloque régional pour l'économie circulaire en Basse-Normandie **3 février 2015** CCI de Caen. Inscription en ligne www.basse-normandie.ademe.fr/node/806



Pour la 7^{ème} année consécutive, ces Assises sont l'occasion de débattre et réfléchir sur le développement durable, entre acteurs bas-normands et avec plus d'un millier de jeunes lycéens et apprentis. Le thème de l'édition 2014 constitue un catalyseur essentiel du développement durable : il s'agit de la **participation citoyenne**.

En effet, au sein des instances représentatives, le fait de recueillir l'avis des personnes concernées par une action publique se développe et permet l'émergence d'une nouvelle forme de démocratie dite « participative ».

Si les citoyens sont favorables à ce que l'on prenne en compte leur avis lors de l'élaboration et de la mise en œuvre d'un projet, le trop faible nombre de participants lors de ces temps de concertation montre qu'une certaine défiance persiste : un débat public jugé trop tardif quand tout aurait déjà été décidé, un format de réunions qui serait inadapté à l'écoute et au dialogue, une concertation qui masquerait une opération de communication...

Pourtant, les avancées démocratiques dans les sphères publiques ou privées combinées aux progrès technologiques dans le domaine de l'information et de la télécommunication permettent d'élargir le champ des possibles en matière de participation : l'Internet, les réseaux sociaux, la libération des données, la réalité augmentée, le temps réel.....

La Région a fait du **déploiement de la participation citoyenne dans ses pratiques et ses politiques** le premier objectif de son nouveau plan d'action de l'Agenda 21. Et bien que l'association des citoyens à la définition des politiques publiques se confronte à de nombreux obstacles, je reste convaincu de son intérêt et de sa pertinence. La participation des citoyens à la vie publique favorise davantage l'appartenance au territoire, crée du lien avec les acteurs locaux, qui sont en retour plus attentifs aux aspirations des habitants.

J'espère que ces Assises répondront à vos attentes et je suis persuadé que, grâce à l'engagement et à l'action de toutes et tous, dans un esprit d'écoute et de partage, nous continuerons à faire de la Basse-Normandie un territoire solidaire, innovant et durable.

Laurent Beauvais
Président de la Région
Basse-Normandie



INSCRIPTION EN LIGNE OBLIGATOIRE

evenements.region-basse-normandie.fr

ÉCO-ÉVÈNEMENT

Transports en commun, vélo et covoiturage

Toutes les informations pour organiser votre déplacement sur www.commentjyvais.fr

Bus et TRAM : www.twisto.fr

Bus Twisto : arrêt lycée Malherbe, lignes 04, 08, 11, 15, 18

Bus vert n° 10

Véol : www.veol.caen.fr

Covoiturage : www.covoiturage-basse-normandie.fr

Parking : 100 places seulement (réservation sur inscription)

ACCESSIBILITÉ

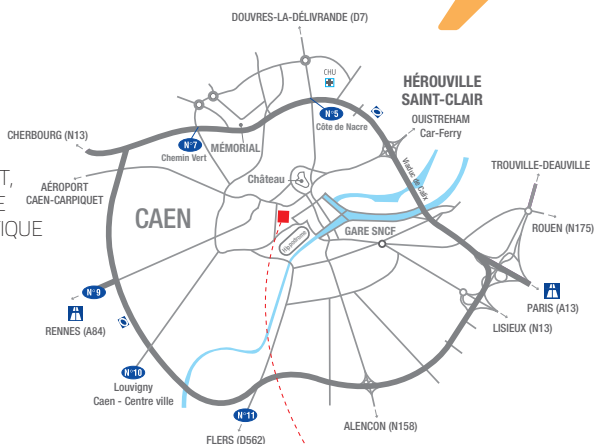
N'hésitez pas à nous contacter pour toutes questions relatives à l'accessibilité des lieux de la manifestation aux différents publics (boucle magnétique, langue des signes).

POUR TOUT RENSEIGNEMENT

DIRECTION DE L'AMÉNAGEMENT,
DU DÉVELOPPEMENT DURABLE
ET DE LA TRANSITION ÉNERGÉTIQUE
Service études,
information géographique
et développement durable

ABBAYE-AUX-DAMES
Place Reine Mathilde
CS 50523 - 14035 Caen Cedex 3
ardd@crbn.fr

 @ARDD_2014



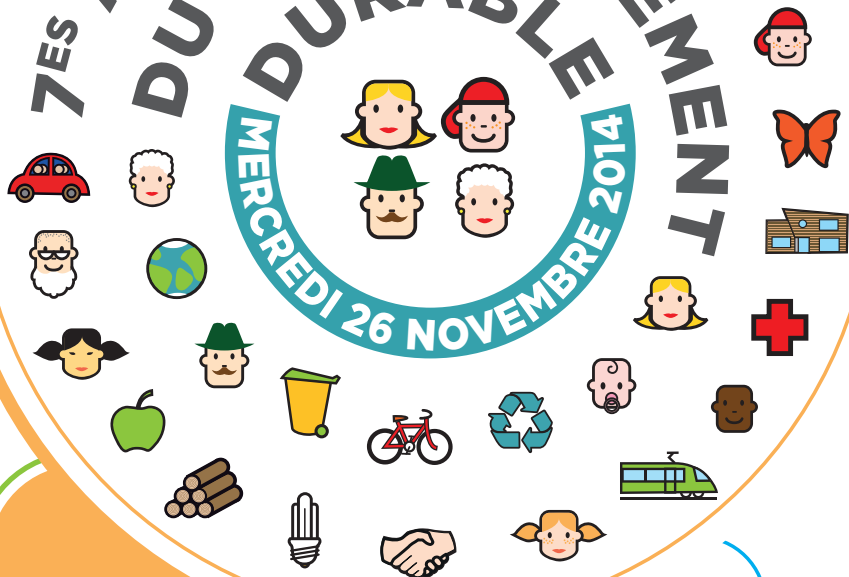
Centre de Congrès

www.region-basse-normandie.fr

LA RÉGION VOUS INVITE

7^{ES} ASSISES RÉGIONALES DU DÉVELOPPEMENT DURABLE

MERCREDI 26 NOVEMBRE 2014



THÈME : LA PARTICIPATION

CENTRE DE CONGRÈS DE CAEN

RENSEIGNEMENTS ET INSCRIPTIONS
evenements.region-basse-normandie.fr



REGION BASSE
NORMANDIE



AGENDA 21 RÉGIONAL
Tous différents, tous concernés.

9H30 À 12H
1 ATELIER AU CHOIX

ATELIER 1

Inventons ensemble la forme de participation à l'Agenda 21 régional

Le premier Agenda 21 régional (juin 2008) a permis une collaboration des partenaires à la gouvernance de l'Agenda 21. Le bilan dressé fin 2012 a incité la Région à renforcer son action pour mettre en place un dispositif de participation des partenaires de la Région au suivi de l'Agenda 21 qui contribue à son amélioration, son évaluation et permet de mobiliser efficacement les acteurs. Cet atelier, mené sous un format lui-même participatif, a pour objectif de vous convier à inventer ensemble ce dispositif de participation.

• Intervenants

Guillaume DEAL

Yanic SOUBIEN, Région Basse-Normandie

• animateurs ...

Hélène CALANDOT

Emmanuel RENARD, ETHEIS Conseil



ATELIER 2

Entreprises et territoires : pourquoi et comment impliquer les parties prenantes ?

Pratique fondamentale de la Responsabilité Sociale de l'Entreprise (RSE), le dialogue avec les parties prenantes est incontournable. Comment identifier les personnes intéressées et comment les mobiliser ? Comment prendre en compte leurs points de vue et dialoguer avec elles ? Quels sont les enjeux pour mon entreprise liés à l'instauration d'un tel dialogue, quels avantages en tirer ? Quels intérêts les collectivités et les acteurs du territoire ont-ils à s'impliquer dans ces démarches d'entreprises ?

• Intervenants ...

Isabelle BOUDARD, Responsable RSE - Comité 21

François SALATKO, Association Qualité Management en Basse-Normandie

Brigitte DELORD, Entreprise Legallais

François MILLET, Relais d'iences

• animateur ...

Antoine HÉRON, Innovation citoyenne et Développement Durable (ICDD)



ATELIER 3

La participation du public aux politiques d'action sanitaire et sociale ou de formation qui les concernent

Les bénéficiaires des politiques d'action sanitaire et sociale ou de formation (malades, précaires, chômeurs, etc.), doivent faire face à des facteurs qui peuvent les éloigner de toute participation aux décisions publiques : la perte de citoyenneté, la rupture du lien social, les écarts de culture. Ils ont pourtant tout autant, sinon plus, leur place dans le débat public que d'autres. Comment s'organiser collectivement pour mettre les personnes concernées au cœur des démarches de participation ? Comment renforcer la capacité d'écoute des professionnels et décideurs ?

• Intervenants

Jean-Pierre WORMS, Sociologue,

co-fondateur du collectif Pouvoir d'Agir

Marie-Christine GALINOU, Présidente de

la Fédération nationale des associations d'accueil et de réinsertion sociale (FNARS)

Véronique FRANÇOIS, Union Régionale

Interfédérale des Organismes Privés

Sanitaires et Sociaux (URIOPSS)

Sylvie LUBLINER, Directrice de l'ENEFA,

Présidente de l'UROF Basse Normandie

Marie-Thérèse SAVIGNY, Institut Régional du Travail Social de Basse-Normandie



ATELIER 4

Réconcilier obligations réglementaires et participation citoyenne

Les récentes évolutions législatives ont placé la participation des citoyens, habitants, bénéficiaires, au cœur des processus de décision, dans des secteurs variés (aménagement et urbanisme, santé, développement durable). Souvent vécue comme une contrainte administrative supplémentaire, cette étape constitue pourtant un moment privilégié de prise en compte des avis et propositions des administrés concernés. Comment s'emparer positivement des prescriptions réglementaires pour organiser une participation efficace et utile ? Quels sont les leviers à mobiliser, les obstacles et écueils à éviter ?



▪ Intervenants

Gilles-Laurent RAYSSAC, Directeur de Res Publica, Professeur associé à l'Université de Caen Basse-Normandie

Anne-Marie FIXOT, géographe universitaire, Présidente de l'association Démosthène

Magalie ROBIDEL, Communauté de Communes de Saint-James

▪ Animateur

Rémi CARVILLE, Carrefour Rural Européen des Acteurs Normands (CREAN)

ATELIER 5

Initiatives citoyennes, collectivités : comment assurer un dialogue pérenne ?

Les collectivités tissent avec les citoyens et les associations des relations de proximité où l'innovation sociale, fruit de l'inventivité de nos concitoyens et d'une expertise issue directement de leur vécu, est mieux valorisée au niveau local. Cette conjonction des forces sociales et de la puissance publique se construit avant tout sur les territoires, par la proximité et les relations humaines qui s'y nouent dans la reconnaissance mutuelle et la coopération. L'idée centrale est une « coproduction du bien commun », avec une forte implication des différents acteurs. Comment engager ce dialogue et le pérenniser ? Comment renforcer la capacité des acteurs à agir ensemble ? Quels sont les garants d'un libre arbitre mutuel respecté ?



▪ Intervenants

Luc PICOT, Décider ensemble

Serge LESUR, Président de l'association Faune et Flore de l'Orne

▪ Animateur

Annie BERGER, Association Régionale pour le Développement de l'Economie Solidaire

ATELIER 6

Usages numériques, accélérateurs de coopération ?

Les outils numériques sont devenus incontournables dans la communication. Outre l'accélération considérable de la transmission d'information, ils permettent un échange instantané entre une multitude d'acteurs. Aujourd'hui, ils impulsent de nouveaux espaces d'échanges (tiers-lieux), facilitent la transparence (open data), offrent aux parties prenantes l'opportunité de participer (wiki, open street map), etc. Quels outils numériques facilitent la coopération ? Comment peuvent-ils concourir au développement du territoire, d'une entreprise ou d'un projet ? Quelles sont les limites et les points de veilles liés à leur utilisation ?

▪ Intervenants

Florent LAJOUS, Association Wikimanche

Alexandre DESROUSSEAUX, Région Nord Pas-de-Calais, chef de projet Open Data

▪ Animateur

Jérôme LAMACHE, Région Basse-Normandie



ATELIER 7

Pratiques collaboratives : nouvelles formes de faire et de vivre ensemble ?

Les pratiques collaboratives d'échanges de bien et de service, de valorisation des biens existants, de financement participatif et solidaire, etc. ne sont pas récentes, mais connaissent un vrai renouveau depuis l'avènement des nouvelles technologies. Elles permettent aujourd'hui de repenser l'organisation de la société dans toute sa complexité. Comment les pratiques collaboratives font-elles évoluer les manières de travailler, de consommer, de produire et de vivre ensemble ? Quels peuvent être leurs atouts pour le territoire ? Quel renouveau peuvent-elles apporter pour favoriser la mobilisation, la participation des acteurs du territoire ?

Intervenants

Jean PINARD, Auvergne nouveau monde
Nicolas KNAPP, Architecte, KVA Architectes
Matthieu DEBAR, Relais d'sciences

Animateur

Francine ROCHEFORT, Région Basse-Normandie



PROGRAMME DES ATELIERS FORMATIFS

14H15 À 16H45
1 ATELIER AU CHOIX



LÉGENDE

ATELIER PLUS PARTICULIÈREMENT DESTINÉ :

aux collectivités mais ouvert à tous
aux associations mais ouvert à tous
aux entreprises mais ouvert à tous
aux structures d'éducatrices et de formation mais ouvert à tous
aux acteurs de la culture mais ouvert à tous

ATELIER A

Les différentes formes de participation du public : de l'information à la co-construction, de l'enquête publique au débat public

Intervenant Gilles-Laurent RAYSSAC, Directeur de Res Publica, Professeur associé à l'Université de Caen Basse-Normandie

ATELIER B

Mobilisation des ressources humaines dans l'entreprise et dans la collectivité / management collaboratif

Intervenant Sophie CHAMPAUX, LOBA Conseil



ATELIER C

Postures et outils pour faciliter l'émergence d'un projet commun en mobilisant l'intelligence collective

Intervenant Patrick CLAUDEZ, facilitateur d'actions collectives

ATELIER D

Participation et habitants : comment mobiliser ?

Intervenant (à confirmer)



ATELIER E

Quels outils numériques et collaboratifs mobiliser pour votre démarche participative ?

Intervenant (à confirmer)

ATELIER F

La participation dans la culture

Intervenant Mona GUICHARD, Scène Nationale, le Trident et Vincent AUVRAY, L'unique



ATELIER G

Participez à l'élaboration de la Cart'@too

Intervenant Subayi SUBAYI, Région Basse-Normandie

ATELIER H

Financement participatif : un tremplin citoyen pour le développement d'une économie plus éthique ?

Intervenants Entrepreneurs de Normandie Équitable



ATELIER I

Elus : quelles plus-values de la participation, et quelles postures adopter ?

Intervenant Olivier DEDIEU, Université de Montpellier, politologue



ATELIER J

Imaginons ensemble le tiers-lieux idéal du territoire

Intervenant Armel LE COZ, L'innovation par le design

ATELIERS COMPLÉMENTAIRES

ATELIER K

Étudiants d'aujourd'hui, inventeurs de demain

(réservé aux étudiants)

Intervenants L'équipe de l'Institut Régional du Développement Durable (IRD2)

ATELIER L

La participation des jeunes dans leur établissement ou structure de formation

(réservé aux structures d'éducation et de formation)

Intervenants Elèves de Sciences Politiques Rennes



ATELIER M

Communes et intercommunalités : comment participer à la transition énergétique (habitat, patrimoine communal et bois-énergie) ?

(réservé aux collectivités)

Intervenants

Région Basse-Normandie,

Agence de l'Environnement et de la Maîtrise de l'Energie (ADEME),

Agence Nationale pour l'Amélioration de l'Habitat (ANAH) (noms à confirmer)

